

---

## Baukontrollen



**B**ei Baukontrollen wird sichergestellt, dass bei der Bauausführung die Vorschriften und Auflagen der Baubewilligungen beachtet werden.

Wir unterstützen Gemeinden und Städte, indem wir für sie Tätigkeiten und Kontrollaufgaben im gesetzlichen Rahmen übernehmen. Wir prüfen dabei, dass die Ausführung gemäss den bewilligten Planunterlagen erfolgt und unterbreiten den Bauämtern bei Abweichungen angemessene, entsprechende Vorgehens- und Lösungsvorschläge. Zusätzlich beraten wir Architekten und Bauherren bei Fragen zur Bauausführung.

---

## WIR

Unsere Kompetenzen:

- Kommunale Prüf- und Kontrolltätigkeiten
- Fachkenntnisse in der Baurealisierung
- Kenntnisse der Rechtsgrundlagen
- Langjährige Erfahrung

---

## PLANEN

Unsere Leistungen:

Die Abwicklung eines Bauvorhabens von der Planung über die Ausführung bis zur Inbetriebnahme.

- Kontrollen Baugespanne
- Rohbaukontrollen
- Zwischenkontrollen
- Bezugsabnahmen
- Schlusskontrollen
- Kontrollen Baustellenumweltschutz
- Liegenschaftsentwässerung
- Zivilschutz
- Bauten ohne Bewilligung

---

## FÜR

Unsere Kunden:

- Gemeinden
- Städte
- Bauherren, Architekten

---

## MEHR

Ihr Mehrwert:

- Untertützung der Gemeinden und Städte im gesetzlichen Rahmen
- Sicherheit
- Angemessene, entsprechende Lösungsvorschläge

---

## ZUKUNFT

Unsere Ziele, die wir verfolgen:

- Einsatz für gesetzeskonforme Bauten
- Erfüllung der Aufgaben mit Fachkompetenz und Augenmass
- Nachhaltige und qualitativ gute Lösungen

---

## Die Baukontrollaufgaben

---

Die Baukontrollaufgaben umfassen je nach Auftrag sämtliche Baukontrollen von der Rohbau- über die Bezugs- bis zur Schlusskontrolle des Hochbaus unter Berücksichtigung der brandschutztechnischen Anforderungen. Zudem übernehmen wir auch die Abnahme von Schmutz- und Meteorwasserleitungen, die Durchführung von Baustellenumweltschutzkontrollen und unterstützen die Behörden bei der Durchsetzung allfälliger Massnahmen.

Unsere Baukontrolleure:

- Verfügen über viel Praxiserfahrung, meist dank einer Ausbildung im Bauhauptgewerbe
- Zeichnen sich durch ein sicheres Auftreten und guten Umgang im persönlichen Kontakt aus
- Arbeiten exakt und suchen nach adäquaten Lösungen



Unsere Mandatsgemeinden:

- Bassersdorf
- Brütten
- Fehraltorf
- Gossau
- Illnau-Effretikon
- Kappel am Albis
- Kloten
- Lindau
- Schänis
- Uitikon
- Weisslingen etc.

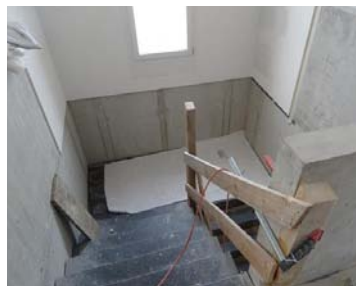
---

## Kontrollen

---

### Rohbaukontrolle

Im Rahmen der Rohbaukontrollen überprüfen wir vor Ort, ob die Bauausführung den bewilligten Grundriss-, Fassaden- und Schnittplänen entspricht. Allfällige Mängel melden wir direkt den Bauleitern sowie den zuständigen Behörden und beraten diese bei der Lösungsfindung. Wir erstellen Protokolle, formulieren Auflagen zur Mängelbehebung und setzen uns ein für eine gesetzeskonforme Erstellung der Bauten.



### Bezugsabnahme

Unsere Baukontrolleure beurteilen, ob eine erstellte Hochbaute alle Sicherheitsvorschriften gemäss SIA-Normen einhält und keine Unfallgefahren für die zukünftigen Nutzer vorliegen. Dabei wird unter anderem beurteilt, ob alle Absturzsicherungen angebracht sind und der vorhandene Innenausbau eine einwandfreie Nutzung der Räume ermöglicht. Stellen wir Mängel fest, so begleiten und beraten wir Bauherren und Architekten bei deren Behebung.

### Schlusskontrolle

Während der Schlusskontrolle überprüfen wir die Mängelbehebung aus früheren Kontrollen. Die Schlusskontrolle beinhaltet auch die Überprüfung der Umgebungsgestaltung anhand des bewilligten Umgebungsplans.

### Baustellen-Umwelt-Controlling (BUC)

Um die Belastung der Umwelt durch Baustellen zu minimieren, führen wir im Auftrag der Gemeinden unangemeldet Baustellenumweltkontrollen durch. Das System Baustellen-Umwelt-Controlling dient zur Überprüfung, ob während der Phase des Bauens die Umweltauflagen in den Bereichen Luft/Wasser/Abfall/Boden und Lärm erfüllt werden. Bei allfälligen Mängeln veranlassen wir in Absprache mit der örtlichen Baubehörde die erforderlichen Massnahmen.



### Protokolle

Wir halten die Ergebnisse der Kontrollen in Protokollen fest, melden den Bauämtern Verstösse, schlagen Massnahmen zur Mängelbehebung vor, informieren die Bauleiter direkt oder formulieren Anträge zu Händen des Bauamtes. Wir erstellen auch Anträge für Abbruchbewilligungen, die Bewilligung des Bauinstallationsplanes und verfassen Verfügungen bei einer Inanspruchnahme von Drittgrundstücken.